

Bearbeitungsstrategie

Besonderheiten von Ralf Schumachers Griff-Design

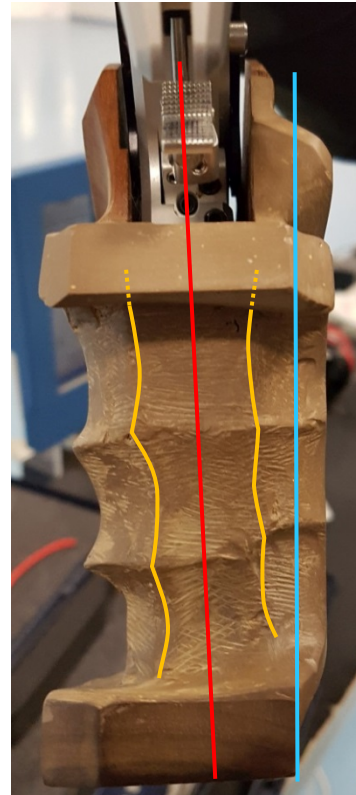




Die folgenden Merkmale sind auffällig ...



Bearbeitungsstrategie

Besonderheiten von Ralf Schumachers Griff-Design



- Die Hand wird in einem Rechtsgriff max. nach links positioniert. 
- Die linke Griffseite wird extra aufgebaut (siehe , die rechte Seite muss leider dafür reduziert werden.
- Die Fingermittelglieder sind optimal mittig unter dem Lauf platziert (mittleres Foto).
- Die Daumenballenauflagefläche, re. Foto, ist plan und kantig und fällt nicht nach rechts ab (gelben Winkel).
- Die Stützfläche der Mittelfingerauflage kragt weit nach vorne und um den Mittelfinger herum (blauer Kreis).

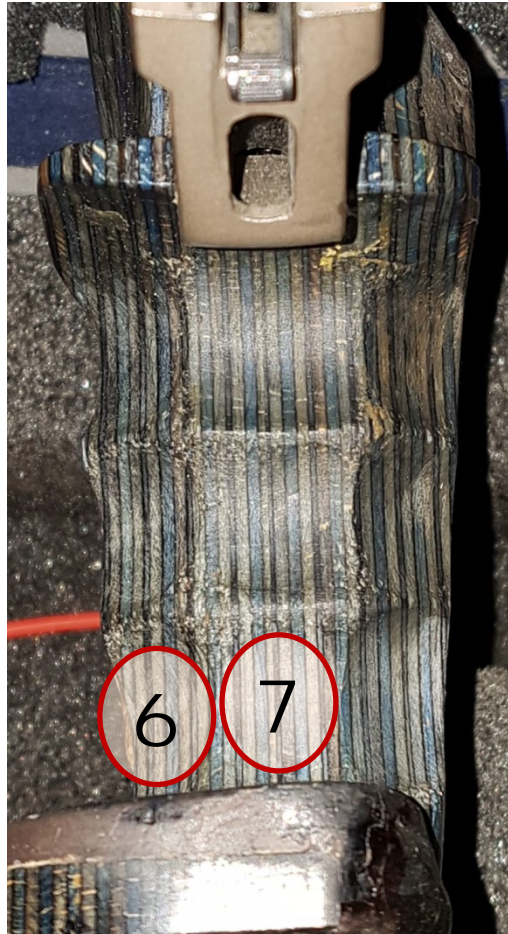
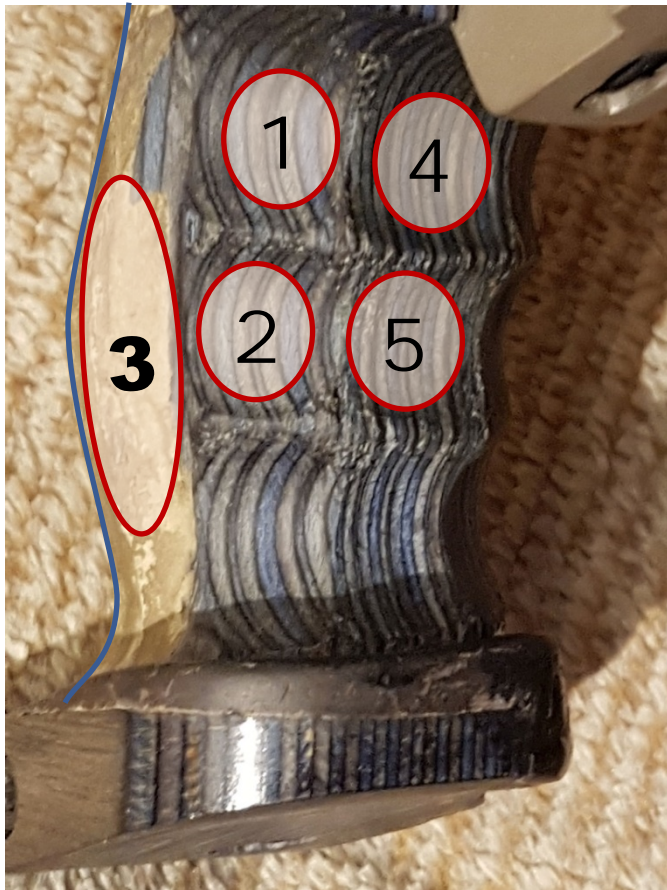
Bearbeitungsstrategie

Fingermulden vertiefen - aus dem Griffholz herausgeschliffen

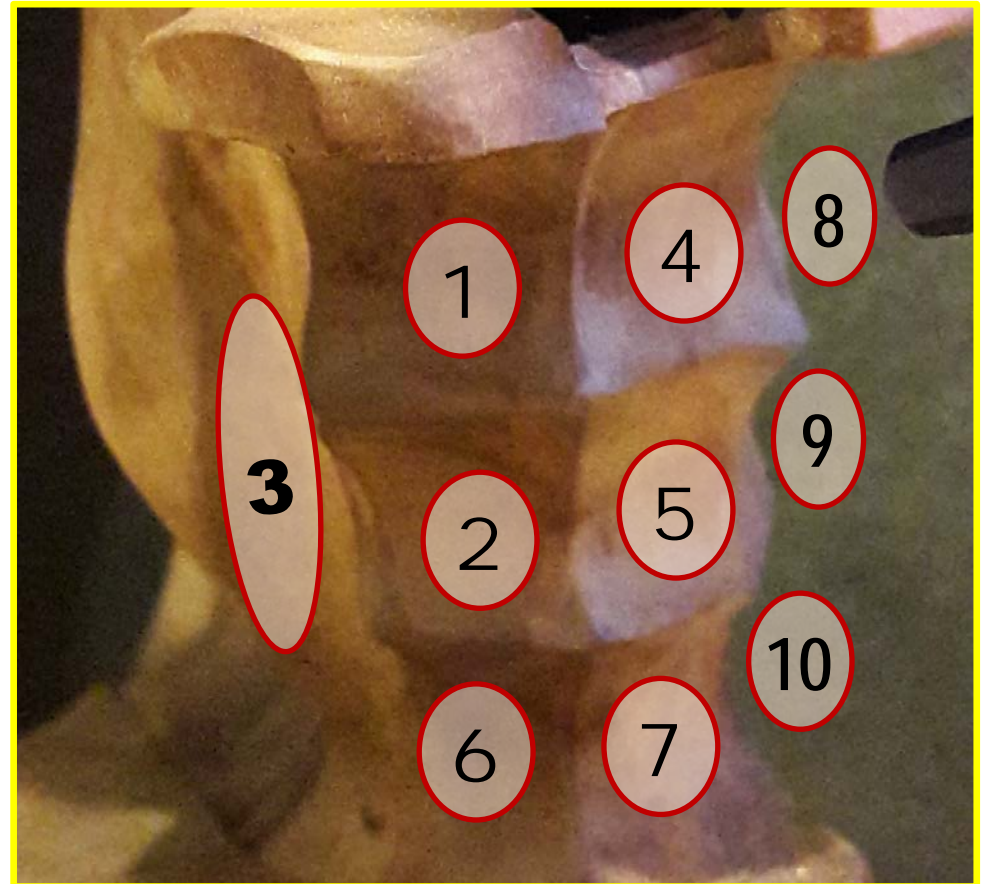


Bearbeitungsstrategie

Fingermulden vertieft - aus dem Griffholz herausgeschliffen

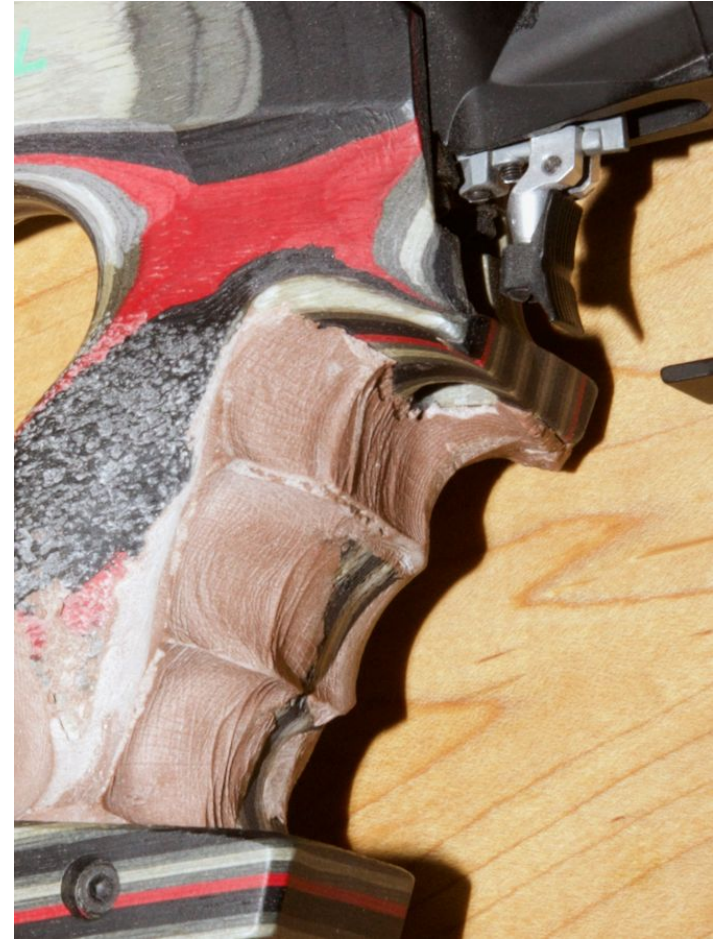
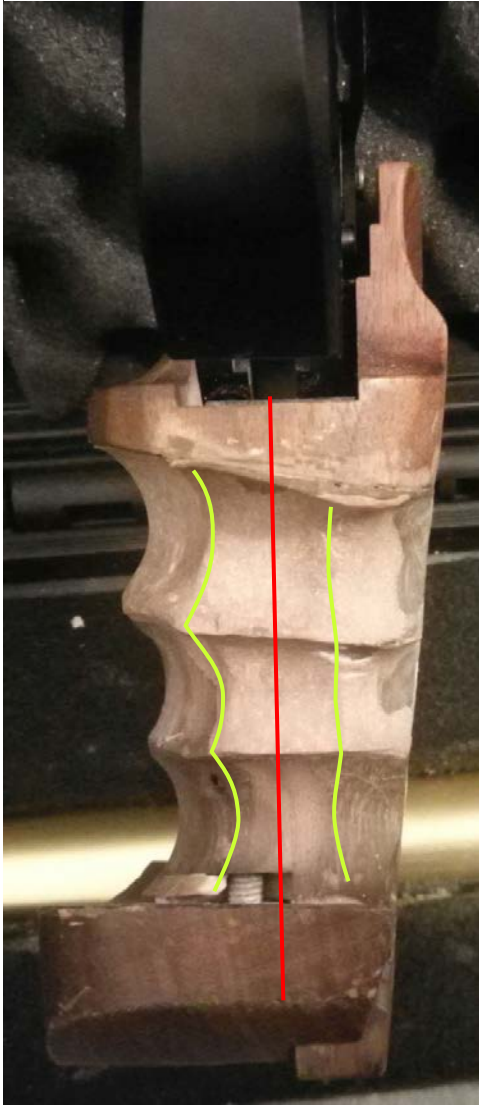


Bearbeitungsstrategie



- Abschleifen statt aufspachteln? – Wenn ja, dann könnte man so beginnen ...
- Erst die Mulde **1** für das Mittelfingergrundglied und auch die Mittelfingerauflage anpassen, dann die Mulde **2** für das Ringfingergrundglied und dann die Rinne **3** ausschleifen, dann den Nummern folgend sich weiter durchhangeln. Die Mulden die Fingerendglieder **8**, **9** und **10** erst voll anpassen, wenn die Mulden **1**, **2** und **6** final ausgearbeitet wurden, sonst fehlt eventuell bei **8**, **9** und **10** Material. Das kann auch nach der Bearbeitung der hinteren Griffhälfte sein.

Bearbeitungsstrategie



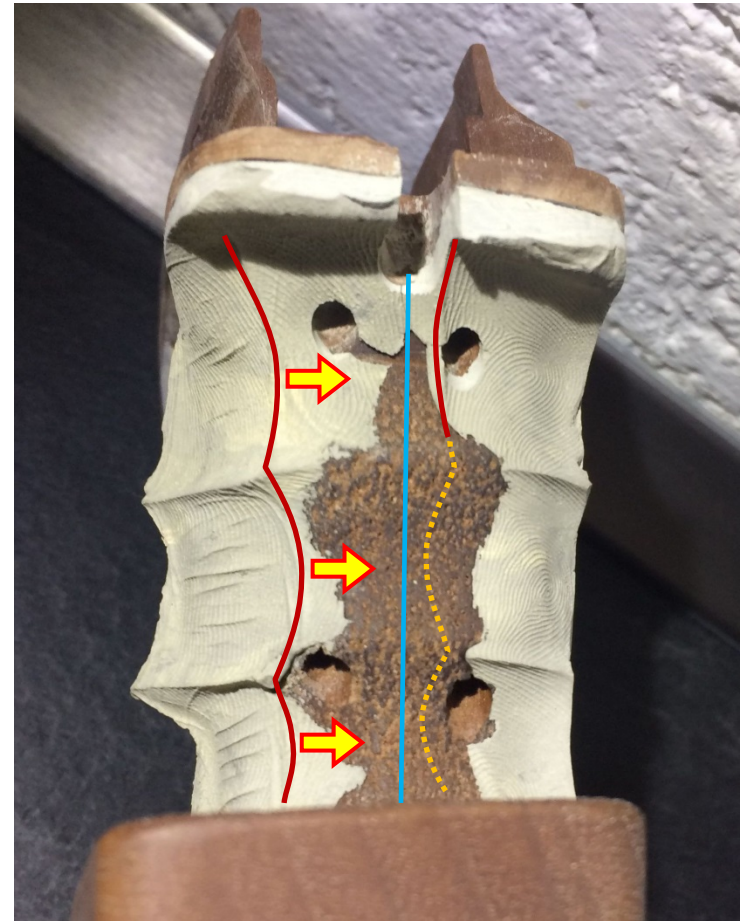
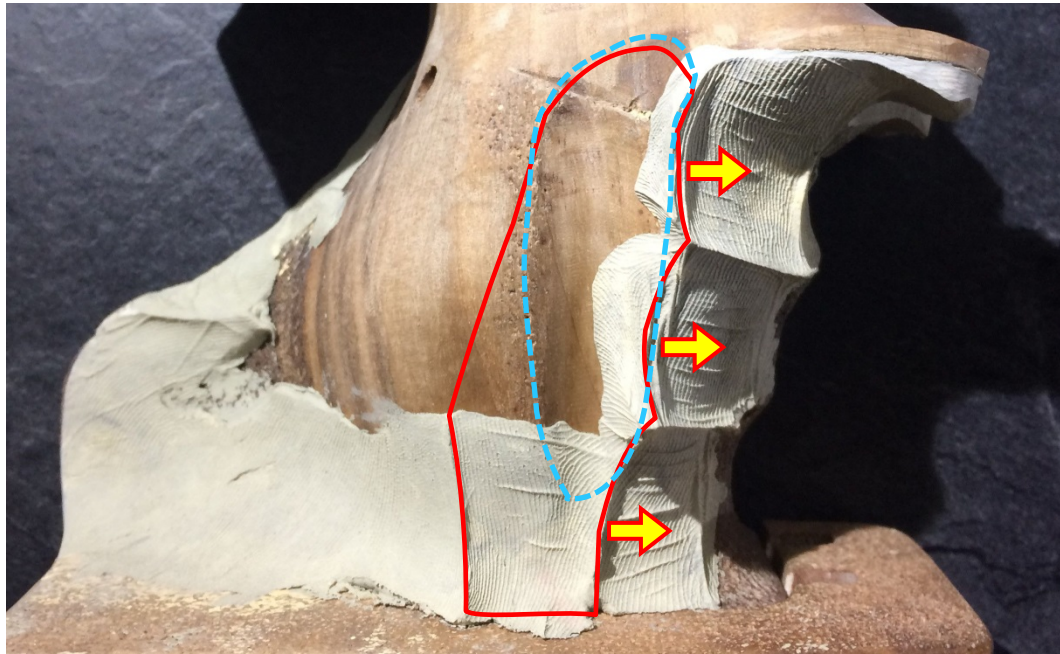
Bearbeitungsstrategie

Fingermulden - Abformung in 2-K-Masse



Bearbeitungsstrategie

Fingermulden - Abformung in 2-K-Masse



Bearbeitungsstrategie

