



# Capapie

Die Marke für hochwertige Schießbekleidung

# Capapie Schießbekleidung

*Die Erfolgsstory hat längst begonnen*



BHAGWAT, Anjali

BINDRA, Abhinav



## BHAGWAT, Anjali (IND):

- ▶ 1. Platz WCF MILAN 2003 LG40 - 399 - 103.4 - 502.4
- ▶ 2. Platz WCF MUNICH 2002 LG40 - 399 - 102.6 - 501.6
- ▶ 1. Platz WC FORT BENNING 2003 LG40 - 399 - 103.2 - 502.2
- ▶ 2. Platz WC ATLANTA 2002 LG40 - 399 - 102.6 - 501.6
- ▶ 2. Platz WC SYDNEY 2002 LG40 - 397 - 103.1 - 500.1
- ▶ 3. Platz WC SYDNEY 2004 3X20 - 582 - 97.6 - 679.6

## BINDRA, Abhinav (IND)

- ▶ 1. Platz OG BEIJING 2008 LG60 - 596 - 104.5 - 700.5
- ▶ 1. Platz WCH ZAGREB 2006 LG60 - 597 - 102.1 - 699.1
- ▶ 3. Platz WC MUNICH 2003 LG60 - 596 - 103.9 - 699.9
- ▶ 3. Platz WC MUNICH 2001 LG60 - 597 - 103.5 - 700.5

# Capapie

## *Über ein Jahrzehnt Erfahrung*

- ▶ Capapie wurde im Jahr 2001 von dem enthusiastischen Sportschützen Nilesh Rane gegründet, der es sich zum ehrgeizigen Ziel gesetzt hat, in seinem Heimatland Indien Schießsportbekleidung auf internationalem Niveau herzustellen.
- ▶ Durch die Unterstützung des indischen Landesrekordhalters konnte sich die Marke innerhalb kürzester Zeit als unangefochtener Marktführer in Indien etablieren und ist seit über sieben Jahren in ganz Asien als Hersteller hochwertiger Produkte für den Schützensport bekannt.
- ▶ Der Begriff Capapie leitet sich aus dem altfranzösischen Cap-a-pie ab, was im übertragenen Sinn bedeutet: „Von Kopf bis Fuß“ bestens gerüstet für jede Herausforderung.
- ▶ Ständige Verbesserungen und Anpassungen nach den neuesten ISSF Regeln, um den aktuellen Anforderungen von Weltklasseschützen gerecht zu werden, sind für Geschäftsführer Nilesh Rane eine Selbstverständlichkeit.
- ▶ Die Erfahrung, das technische Knowhow, gepaart mit schnellem und zuverlässigem Lieferservice bei gleichbleibend hoher Qualität waren der Erfolgsschlüssel, um das Angebot für Schützen auf der ganzen Welt erweitern zu können.



# Capapie Premium

## Schiessjacke

1. Stützbereiche an Vorderseite und Rücken aus **PU-WAVE** (steifes Kunststoffgewebe)
2. Um ein angenehmes Trageklima zu schaffen, wird für das **Innenfutter 100% Naturleinen** verwendet.
3. **Stretcheinsätze** an Armbeugen und Armsätze vermeiden Spannungen im Anschlag.
4. Die Knopfleiste, sowie Komfortbereiche an Schultern und Oberarmen sind aus **hochwertigem Rinderglattleder** gefertigt.
5. Im Kontaktbereich des Stützarms ist die Jacke großzügig mit **Wildleder** ausgestattet und bietet somit einen optimalen Halt.
6. **Metallschraubknöpfe**, abwechselnd mit dekorativen Schützenmotiven oder Capapie Logo, sind fester Bestandteil dieser hochwertigen Jacke.
7. Stabile **Riemen mit Doppelösen**, an Schulter und Stützarm, sichern den Schießriemen optimal im Anschlag oder verstauen überschüssiges Material im Liegendanschlag.



Foto: Ausführungsbeispiel Jacke Premium (Änderungen vorbehalten)

# Capapie Premium

## Schiessjacke

- 8. Die **Rückenpartie** wird zur besseren Stützfunktion und optimalen Passform in einem **aufwändigen**, mit Paspeln verstärkten **Kassettenschnitt** verarbeitet.
- 9. **Anti Rutsch Beläge**: Lange hat der Hersteller nach einem Material gesucht, welches bestmöglichen Halt bietet. Mit **Indien- Gripp** setzt Capapie in diesem Bereich neue Maßstäbe.
- Ausführung: Rechts, Links, Stehend, 3- Stellung oder Liegend - auf Wunsch: Maßanfertigung, Namensapplikation und Farbwahl.
- **DSB/ ISSF Regelkonform**
- Oberstoff:  
38% Polyurethan/ 25% Leder/  
22% Baumwolle/ 10% Kautschuk/  
4% Polyamid/ 1% Sonstige Fasern
- Futter  
100% Baumwolle
- Enthält nichttextile Teile tierischen Ursprungs (Rindsleder)



Foto: Ausführungsbeispiel Jacke Premium (Änderungen vorbehalten)



# Capapie Premium

## Schiesshose

1. Der **Stützbereich** besteht bis zum Schritt aus steifem PU- WAVE.
2. Der Schritt ist für einen besseren Tragekomfort und zum einfacheren Zusammenlegen der Hose aus Rinderglattleder gefertigt und bietet somit gleichzeitig die notwendige **Flexibilität** im **Kniendanschlag**.
3. **Rutschhemmende Beläge** an den Knien bieten sicheren Halt. Das Material, welches für diese Aufgabe sorgfältig ausgewählt wurde, zeigt beim Kniendschießen seine besonders vorteilhaften Eigenschaften und bietet einen **sicheren Kontakt** von Stützarm und Stützbein.
4. **Schließen** am Bund und linken Oberschenkel (Rechtschütze) sind mit **hochwertigem Klettverschluss** versehen und ermöglichen dadurch eine individuelle Anpassung.
5. Unterhalb des **Beinverschlusses** ist ein Verbindungsstück aus hochelastischem Material eingearbeitet, so dass für den Kniendanschlag ein **weites Öffnen** der Hose und damit die notwendige **Bauchfreiheit** im Kniend-Anschlag gewährleistet ist.



Foto: Ausführungsbeispiel Hose Premium (Änderungen vorbehalten)

# Capapie Premium

## Schiesshose

- 6. Verbindungsnahte sind zur besseren **Stützfunktion** mit Paspeln verstärkt.
- 7. Gürtelschlaufen sind aus Rindsleder gefertigt.
- 8. Die **Hosenbeine** sind auf Vorder- und Rückseite aus **steifem Leinen** gearbeitet und mit **stabilen Reißverschlüssen** versehen, welche sonst nur bei Reisekoffern zum Einsatz kommen. Diese garantieren eine **lange Lebensdauer** und zuverlässige Funktion.
- Ausführung: Rechts, Links, Stehend, oder 3- Stellung auf Wunsch: Maßanfertigung, Namensapplikation und Farbwahl.
- **DSB/ ISSF Regelkonform**
- Oberstoff:  
45% Baumwolle/ 35% Polyurethan/  
10% Kautschuk/ 8% Leder/  
1% Polyamid/ 1% Sonstige Fasern
- Futter  
100% Baumwolle
- Enthält nichttextile Teile tierischen Ursprungs (Rindsleder)



Foto: Ausführungsbeispiel Hose Premium (Änderungen vorbehalten)

# Capapie

## *Details, die überzeugen*

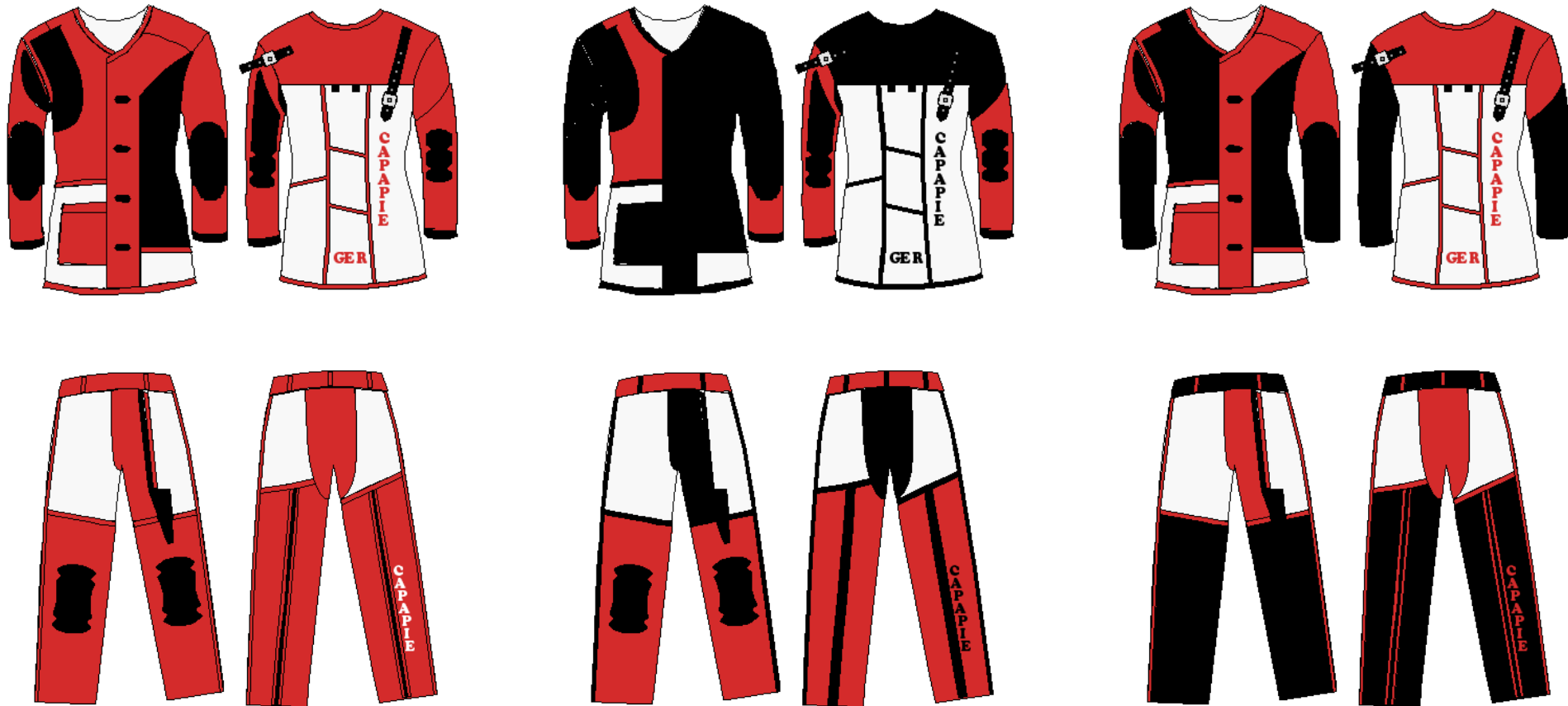
- ▶ Eine eigens für Schießbekleidung entwickelte **Tragetasche** schützt Ihre wertvolle Ausrüstung.
- ▶ Die **Innenseite** der Tasche ist mit **Kunststoff** gefüttert, damit Schmutz und Witterungseinflüssen Ihrer Bekleidung nichts anhaben können.
- ▶ **Kein Knicken und Quetschen** der Jacke. Die Tasche bietet ausreichend Platz, sodass Ihre Schießjacke ohne Zusammenlegen verstaut werden kann.
- ▶ Capapie **Schießhosen** werden mit einer „**Sollfaltstelle**“ ausgeliefert, damit auch bei der Hose keine Funktionsbereich geknickt werden müssen.
- ▶ Die Hose wird einfach in die Jacke eingeschlagen und kann so bequem mit verstaut werden.
- ▶ Durch **Tragegurte** an der Rückseite kann die Schießbekleidung bequem auf den Rücken geschnallt werden und lässt sich somit besonders **leicht transportieren**.





# Capapie Premium

*Ohne Aufpreis: Eine Farbe aus drei Grundfarben (Blau, Grün oder Rot) auswählen und mit Schwarz, wie nachfolgend dargestellt kombinieren.*



Darstellung zeigt Ausführung in der Grundfarbe Rot und die möglichen Kombinationen mit Schwarz. Varianten, mit der Grundfarbe Blau oder Grün sinngemäß.

# Capapie Premium

## Material und Farben

### ► Leder (wählbar)



Beispiele für Sonderfarbe

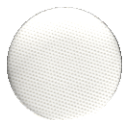
### ► Leinen (wählbar)



### ► Paspeln (wählbar)



### ► PU- Wave



### ► Wildleder



### ► Indien Gripp



### ► Metallschraubknopf



Hinweis: Druckbedingt sind Farbabweichungen zum Original möglich.

# Capapie



*Wir sind gespannt auf Ihr Design*

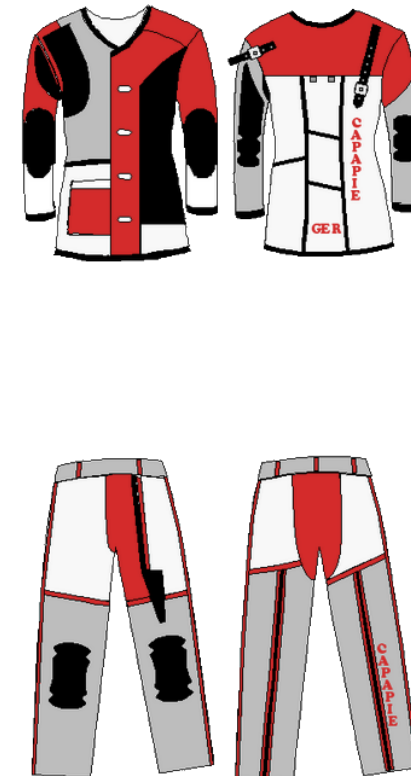
- Entwerfen Sie Ihre **Lieblingsfarbkombi** bequem von Zuhause am PC oder Tablet.
- Mit der **Capapie Farbkonfigurator- App** stehen Ihnen unzählige Möglichkeiten zur Verfügung.
- Seien Sie Ihr eigener Fashiondesigner und erstellen Sie ein **unverwechselbares Unikat**.
- Probieren Sie´s aus:  
[http://www.trimurtinfotech.com/capapie\\_sports/premium/index.php](http://www.trimurtinfotech.com/capapie_sports/premium/index.php)



## CAPAPIE SPORTS

### Color Palette :

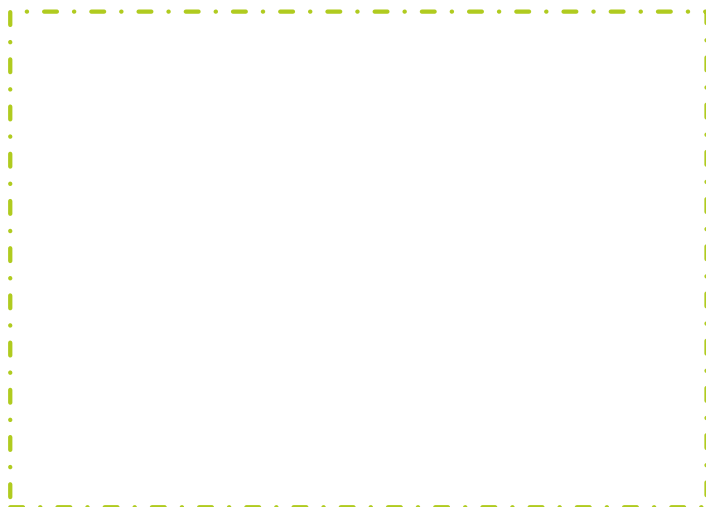
- Canvas 
- Leather 
- Suede/Rubber 
- Seams (Piping) 
- Material 
- Buttons 
- Brush Color: 
- Target Color : 
- Text Color 
- Text on Jacket: 
- Text Color 
- Text on Trouser: 
- Text Color 
- Country/Org Code: 



# Capapie

*Qualität - individuell - passgenau*

► Ihr Capapie Fachhändler berät Sie gerne:



► Capapie Europa Generalimport  
SCHiesssportequipment SCHmidt  
Inhaber: Stefan Schmidt  
Dossenbergerstraße 17  
D-89358 Kammeltal

► Kontakt:

Tel: +49(0)8292 8639121

Mobil: +49(0)173 8315929

E-Mail: [schmidt@schuesssportequipment.de](mailto:schmidt@schuesssportequipment.de)

